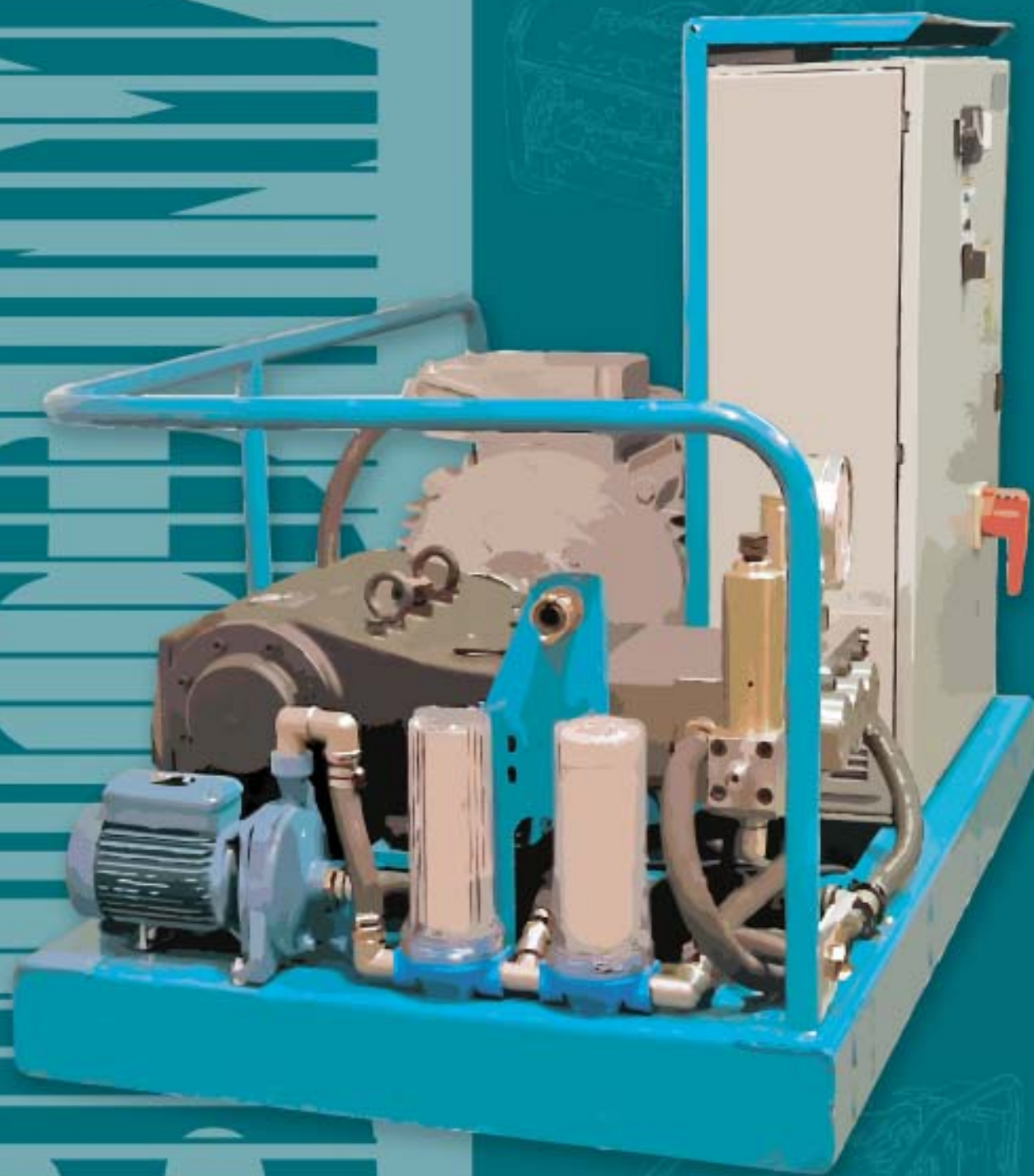


ПРОМЫШЛЕННАЯ КОМПАНИЯ



VSM B75

ВОДОСТРУЙНЫЕ МАШИНЫ



## Машины высокого давления воды VSM

Промышленная компания VSM образована в 1991 году, и с момента основания занимается поставкой в Россию и производством промышленных машин высокого давления воды, а также их гарантийным и постгарантийным обслуживанием.

Наши заказчики - это предприятия добывающего и перерабатывающего комплекса: предприятия химической, металлургической и металлообрабатывающей промышленности, машиностроительные, нефтедобывающие и нефтеперерабатывающие предприятия, а также небольшие автомойки и станции автосервиса, строительные фирмы и пищевые комбинаты.

За годы работы специалисты компании приобрели громадный опыт, как в области обслуживания, так и в области применения поставляемой техники. Результатом сотрудничества с нашими зарубежными партнерами, и проведенных совместно опытно-конструкторских работ, явилось создание модельного ряда отечественных машин высокого давления воды VSM, серии «А» и серии «Б»

Установки этих серий, нисколько не уступая ни по надежности, ни по техническим характеристикам аналогичным образцам техники зарубежных производителей, а иногда и превосходя их, успели отлично зарекомендовать себя у отечественных потребителей.

Мы постоянно стремимся к повышению качества нашей продукции, и настойчиво работаем над улучшением ее технических характеристик и потребительских свойств.

Связавшись с нами по электронной почте или по телефону, Вы получите исчерпывающую информацию по всем интересующим Вас вопросам.



**Производится изготовление оборудования на заказ по вашему техническому заданию  
Вся техника имеет промышленное назначение, сертификат соответствия № 55A0 001.1.4.0120, ТУ 4195-01-48959143-2003**



ПРОМЫШЛЕННАЯ КОМПАНИЯ VSM  
Санкт-Петербург, ул. Некрасова, оф. 92  
тел. (812) 327 3062 (многоканальный)  
факс: (812) 322 6109  
E-mail: info@pkvsm.ru  
www.pkvsm.ru



## Машина высокого давления воды VSM A2

Сконструировано и производится в России (г.Санкт-Петербург)



Машина укомплектована:

- 1.пистолет высокого давления M22x1,5 – 1шт.
- 2.удлинитель дюзы 450 мм. – 1шт.
- 3.дюза секторная 25° – 1шт.
- 4.шланг высокого давления 10м, M22x1,5 – 1шт.
- 5.руководство по эксплуатации
- 6.карта технического обслуживания
- 7.комплект чертежей

**Максимальная температура воды на входе: 45°C**

**Тип помпы: горизонтальная, плунжерная**

**Привод помпы: прямой**

**Число оборотов вала помпы: 1450 1/мин**

**Тип привода:** — электрический, асинхронный двигатель с короткозамкнутым ротором  
— класс защиты IP55

**Защита:** — двигателя от перегрева, по превышению потребляемого тока



Модель	Код	Рабочее давление, бар	Расход воды, л/мин	Потребление	Масса, кг	Габариты, мм	Мин. давл. воды на входе, бар
VSM A2	a215c	30,0 - 200,0	15,0	380В, 50Гц, 5,5кВт	45,0	600x340x440	1,0
VSM A2	a215п	30,0 - 200,0	15,0	380В, 50Гц, 5,5кВт	50,0	550x570x1000	1,0

Подробная информация о модельном ряде на сайте [www.pkvsm.ru](http://www.pkvsm.ru)





## Машина высокого давления VSM АЗ

Сконструировано и производится в России (г.Санкт-Петербург)

Машина укомплектована:

1. пистолет высокого давления М22х1,5 – 1шт.
2. удлинитель дюзы 450 мм. – 1шт.
3. дюза секторная 25° – 1шт.
4. шланг высокого давления 10м, М22х1,5 – 1шт.
5. руководство по эксплуатации
6. карта технического обслуживания
7. комплект чертежей



**Максимальная температура воды на входе: 45°С**  
**Тип помпы: горизонтальная, плунжерная**  
**Привод помпы: прямой, через эластичную муфту**  
**Число оборотов вала помпы: 1450 1/мин**

**Тип привода:** – электрический, асинхронный двигатель с короткозамкнутым ротором  
– класс защиты IP54

**Защита:** – двигателя от перегрева, по превышению потребляемого тока

**Дополнительные опции:**  
– клапан защиты помпы от перегрева  
– счетчик моточасов  
– датчик давления воды на входе  
– дистанционный пуск двигателя

Модель	Код	Рабочее давление, бар	Расход воды, л/мин	Потребление	Масса, кг	Габариты, мм	Мин. давл. воды на входе, бар
VSM АЗ	а230п	30,0 - 200,0	30,0	380В, 50Гц, 11кВт	143,0	850х650х550	1,0
VSM АЗ	а317п	30,0 - 350,0	17,0	380В, 50Гц, 11кВт	143,0	850х650х550	1,0
VSM АЗ	а512п	30,0 - 500,0	12,0	380В, 50Гц, 11кВт	143,0	850х650х550	1,0

Подробная информация о модельном ряде на сайте [www.pkvsm.ru](http://www.pkvsm.ru)



ПРОМЫШЛЕННАЯ КОМПАНИЯ VSM  
Санкт-Петербург, ул. Некрасова, оф. 92  
тел. (812) 327 3062 (многоканальный)  
факс: (812) 322 6109  
E-mail: [info@pkvsm.ru](mailto:info@pkvsm.ru)  
[www.pkvsm.ru](http://www.pkvsm.ru)



## Машина высокого давления VSM ВЗ

Сконструировано и производится в России (г. Санкт-Петербург)



Машина укомплектована:

1. пистолет высокого давления М22х1,5 – 1шт.
2. удлинитель дюзы 450 мм. – 1шт.
3. дюза секторная 25° – 1шт.
4. шланг высокого давления 10м, М22х1,5 – 1шт.
5. руководство по эксплуатации
6. карта технического обслуживания
7. комплект чертежей

**Максимальная температура воды на входе: 45°C**

**Тип помпы: горизонтальная, плунжерная**

**Привод помпы: через встроенный редуктор**

**Число оборотов вала помпы: 1450 1/мин**

**Тип привода:** – бензиновый четырехтактный двигатель с автоматическим поддержанием числа оборотов

**Дополнительные опции:**

- клапан защиты помпы от перегрева
- датчик давления воды на входе



Модель	Код	Рабочее давление, бар	Расход воды, л/мин	Потребление	Масса, кг	Габариты, мм	Мин. давл. воды на входе, бар
VSM ВЗ	6230п	30,0 - 200,0	30,0	380В, 50Гц, 11кВт	150,0	850х650х550	1,0
VSM ВЗ	6317п	30,0 - 350,0	17,0	380В, 50Гц, 11кВт	150,0	850х650х550	1,0
VSM ВЗ	6512п	30,0 - 500,0	12,0	380В, 50Гц, 11кВт	150,0	850х650х550	1,0

Подробная информация о модельном ряде на сайте [www.pkvsm.ru](http://www.pkvsm.ru)

ПРОМЫШЛЕННАЯ КОМПАНИЯ VSM  
Санкт-Петербург, ул. Некрасова, 60, оф. 92  
тел. (812) 327 3062 (многоканальный)  
факс: (812) 322 6109  
E-mail: [info@pkvsm.ru](mailto:info@pkvsm.ru)  
[www.pkvsm.ru](http://www.pkvsm.ru)





## Машина высокого давления VSM АЗ

Сконструировано и производится в России (г.Санкт-Петербург)

Машина укомплектована:

1. пистолет высокого давления М22х1,5 – 1шт.
2. удлинитель дюзы 450 мм. – 1шт.
3. дюза секторная 25° – 1шт.
4. шланг высокого давления 10м, М22х1,5 – 1шт.
5. руководство по эксплуатации
6. карта технического обслуживания
7. комплект чертежей



**Максимальная температура воды на входе: 45°C**  
**Тип помпы: горизонтальная, плунжерная**  
**Привод помпы: прямой, через эластичную муфту**  
**Число оборотов вала помпы: 1450 1/мин**

**Тип привода:** – электрический, асинхронный двигатель с короткозамкнутым ротором

– класс защиты IP54

**Защита:**

– двигателя от перегрева, по превышению потребляемого тока

– помпы от перегрева (температурный клапан 63°C)

– помпы от «сухого» хода (датчик давления воды на входе)

**На агрегате установлены:**

– фильтр тонкой очистки 25 мк.

– насос подачи воды

**Дополнительные опции:**

– счетчик моточасов

– дистанционный пуск двигателя

Модель	Код	Рабочее давление, бар	Расход воды, л/мин	Потребление	Масса, кг	Габариты, мм	Мин. давл. воды на входе, бар
VSM АЗ	а226п	30,0 - 280,0	26,0	380В, 50Гц, 15кВт	185,0	900х8500х630	1,0
VSM АЗ	а419п	30,0 - 400,0	19,0	380В, 50Гц, 15кВт	185,0	900х8500х630	1,0
VSM АЗ	а516п	30,0 - 500,0	16,0	380В, 50Гц, 15кВт	185,0	900х8500х630	1,0

Подробная информация о модельном ряде на сайте [www.pkvsm.ru](http://www.pkvsm.ru)



ПРОМЫШЛЕННАЯ КОМПАНИЯ VSM  
Санкт-Петербург, ул. Некрасова, оф. 92  
тел. (812) 327 3062 (многоканальный)  
факс: (812) 322 6109  
E-mail: [info@pkvsm.ru](mailto:info@pkvsm.ru)  
[www.pkvsm.ru](http://www.pkvsm.ru)



## Машина высокого давления воды VSM A4

Сконструировано и производится в России (г.Санкт-Петербург)



Машина укомплектована:

1. пистолет высокого давления M22x1,5 – 1шт.
2. удлинитель дюзы 450 мм. – 1шт.
3. дюза секторная 25° – 1шт.
4. шланг высокого давления 10м, M22x1,5 – 1шт.
5. руководство по эксплуатации
6. карта технического обслуживания
7. комплект чертежей

**Максимальная температура воды на входе: 45°C**

**Тип помпы: горизонтальная, плунжерная**

**Привод помпы: прямой, через эластичную муфту**

**Число оборотов вала помпы: 950 1/мин**

**Тип привода:** – электрический, асинхронный двигатель с короткозамкнутым ротором  
– класс защиты IP54

**Защита:** – двигателя от перегрева, по превышению потребляемого тока  
– помпы от перегрузок по выходному давлению  
– помпы от перегрева (температурный клапан 63°C)  
– помпы от «сухого» хода (датчик давления воды на входе)

**На агрегате установлены:**

- фильтр тонкой очистки 25 мк.
- насос подачи воды

**Дополнительные опции:**

- счетчик моточасов
- дистанционный пуск двигателя



Модель	Код	Рабочее давление, бар	Расход воды, л/мин	Потребление	Масса, кг	Габариты, мм	Мин. давл. воды на входе, бар
VSM A4	a249п	30,0 - 200,0	49,0	380В, 50Гц, 22кВт	440,0	1280x840x800	1,0
VSM A4	a330п	30,0 - 300,0	30,0	380В, 50Гц, 22кВт	440,0	1280x840x800	1,0
VSM A4	a425п	30,0 - 400,0	25,0	380В, 50Гц, 22кВт	440,0	1280x840x800	1,0
VSM A4	a519п	30,0 - 500,0	19,0	380В, 50Гц, 22кВт	440,0	1280x840x800	1,0

Подробная информация о модельном ряде на сайте [www.pkvsm.ru](http://www.pkvsm.ru)

ПРОМЫШЛЕННАЯ КОМПАНИЯ VSM  
 Санкт-Петербург, ул. Некрасова, 60, оф. 92  
 тел. (812) 327 3062 (многоканальный)  
 факс: (812) 322 6109  
 E-mail: [info@pkvsm.ru](mailto:info@pkvsm.ru)  
[www.pkvsm.ru](http://www.pkvsm.ru)





## Машина высокого давления VSM A5

Сконструировано и производится в России (г.Санкт-Петербург)

Машина укомплектована:

1. пистолет высокого давления M22x1,5 – 1шт.
2. удлинитель дюзы 450 мм. – 1шт.
3. дюза секторная 25° – 1шт.
4. шланг высокого давления 10м, M22x1,5 – 1шт.
5. руководство по эксплуатации
6. карта технического обслуживания
7. комплект чертежей



**Максимальная температура воды на входе: 45°C**

**Тип помпы: горизонтальная, плунжерная**

**Привод помпы: прямой, через эластичную муфту**

**Число оборотов вала помпы: 1450 1/мин**

**Тип привода:** – электрический, асинхронный двигатель с короткозамкнутым ротором  
– класс защиты IP54

**Защита:** – двигателя от перегрева, по превышению потребляемого тока  
– помпы от перегрузок по выходному давлению  
– помпы от перегрева (температурный клапан 63°C)  
– помпы от «сухого» хода (датчик давления воды на входе)

**На агрегате установлены:**  
– фильтр тонкой очистки 25 мк.  
– насос подачи воды

**Дополнительные опции:**  
– счетчик моточасов  
– дистанционный пуск двигателя



Модель	Код	Рабочее давление, бар	Расход воды, л/мин	Потребление	Масса, кг	Габариты, мм	Мин. давл. воды на входе, бар
VSM A5	а217п	30,0 - 200,0	71,0	380В, 50Гц, 30кВт	440,0	1300x700x800	1,0
VSM A5	а343п	30,0 - 300,0	43,0	380В, 50Гц, 30кВт	440,0	1300x700x800	1,0
VSM A5	а435п	30,0 - 400,0	35,0	380В, 50Гц, 30кВт	440,0	1300x700x800	1,0
VSM A5	а527п	30,0 - 500,0	27,0	380В, 50Гц, 30кВт	440,0	1300x700x800	1,0

Подробная информация о модельном ряде на сайте [www.pkvsm.ru](http://www.pkvsm.ru)



ПРОМЫШЛЕННАЯ КОМПАНИЯ VSM  
Санкт-Петербург, ул. Некрасова, оф. 92  
тел. (812) 327 3062 (многоканальный)  
факс: (812) 322 6109  
E-mail: [info@pkvsm.ru](mailto:info@pkvsm.ru)  
[www.pkvsm.ru](http://www.pkvsm.ru)





## Машина высокого давления воды VSM A5

Сконструировано и производится в России (г.Санкт-Петербург)

Машина укомплектована:

1. пистолет высокого давления M22x1,5 – 1шт.
2. удлинитель дюзы 450 мм. – 1шт.
3. дюза секторная 25° – 1шт.
4. шланг высокого давления 10м, M22x1,5 – 1шт.
5. руководство по эксплуатации
6. карта технического обслуживания
7. комплект чертежей

**Максимальная температура воды на входе: 45°C**

**Тип помпы: горизонтальная, плунжерная**

**Привод помпы: прямой, через эластичную муфту**

**Тип привода:** – электрический, асинхронный двигатель с короткозамкнутым ротором

– класс защиты IP54

**Защита:**

– двигателя от перегрева, по превышению потребляемого тока

– помпы от перегрузок по выходному давлению

– помпы от перегрева (температурный клапан 63°C)

– помпы от «сухого» хода (датчик давления воды на входе)

**На агрегате установлены:**

– фильтр тонкой очистки 25 мк.

– насос подачи воды

– счетчик моточасов

– система пуска двигателя «звезда - треугольник»

**Дополнительные опции:**

– дистанционный пуск двигателя



Модель	Код	Рабочее давление, бар	Расход воды, л/мин	Число оборотов помпы вала 1/мин	Потребление	Масса, кг	Габариты, мм	Мин. давл. воды на входе, бар
VSM A5	a530п	30,0–500,0	30,0	950	380В,50Гц,30кВт	520,0	1350x750x900	1,0
VSM A5	a718п	30,0–750,0	18,0	750	380В,50Гц,30кВт	565,0	1350x800x900	1,0
VSM A5	a1014п	30,0–1000,0	14,0	750	380В,50Гц,30кВт	565,0	1350x800x900	1,0
VSM A5	a538п	30,0–500,0	38,0	950	380В,50Гц,37кВт	580,0	1350x800x900	1,0
VSM A5	a823п	30,0–800,0	23,0	950	380В,50Гц,37кВт	580,0	1350x800x900	1,0
VSM A5	a1215п	30,0–1200,0	15,0	950	380В,50Гц,37кВт	580,0	1350x800x900	1,0
VSM A5	a1512п	30,0–1500,0	12,0	750	380В,50Гц,37кВт	665,0	1500x900x1000	1,0

\*Агрегаты с рабочим давлением от 750 бар штатной комплектации (поз.1-4) не имеют  
Подробная информация о модельном ряде на сайте [www.pkvsm.ru](http://www.pkvsm.ru)

ПРОМЫШЛЕННАЯ КОМПАНИЯ VSM  
Санкт-Петербург, ул. Некрасова, 60, оф. 92  
тел. (812) 327 3062 (многоканальный)  
факс: (812) 322 6109  
E-mail: [info@pkvsm.ru](mailto:info@pkvsm.ru)  
[www.pkvsm.ru](http://www.pkvsm.ru)





## Машина высокого давления воды ВСКМ В55, В75, В110

Сконструировано и производится в России (г.Санкт-Петербург)

Машина укомплектована:

1. руководство по эксплуатации
2. карта технического обслуживания
3. комплект чертежей

Максимальная температура воды на входе: 45°C

Тип помпы: горизонтальная, плунжерная

Привод помпы: прямой, через эластичную муфту и навесной редуктор



**Тип привода:** – электрический, асинхронный двигатель с короткозамкнутым ротором

– класс защиты IP54

**Защита:**

– двигателя от перегрева, по превышению потребляемого тока

– двигателя от потери/перекоса фаз

– контроль фаз

– помпы от перегрузок по выходному давлению

– помпы от перегрева (температурный клапан 63°C)

– помпы от «сухого» хода (датчик давления воды на входе)

**На агрегате установлены:**

– электронная система плавного пуска двигателя

– фильтр тонкой очистки 50 мк.

– фильтр тонкой очистки 5 мк.

– насос подачи воды

– счетчик моточасов

**Дополнительные опции:**

– цифровая индикация уровня выходного давления

– автоматическое поддержания уровня выходного давления

– дистанционная регулировка уровня выходного давления



Модель	Код	Рабочее давление, бар	Расход воды, л/мин	Число оборотов помпы вала 1/мин	Потребление	Масса, кг	Габариты, мм	Мин. давл. воды на входе, бар
ВСКМ В55	в55-500	30,0–500,0	48,0	750	380В,50Гц,55кВт	950,0	1700x1000x900	1,0
ВСКМ В55	в55-700	30,0–700,0	38,0	750	380В,50Гц,55кВт	955,0	1700x1000x900	1,0
ВСКМ В75	в75-600	30,0–600,0	60,0	736	380В,50Гц,75кВт	1100,0	1700x1200x960	1,0
ВСКМ В75	в75-750	30,0–750,0	50,0	736	380В,50Гц,75кВт	1100,0	1700x1200x960	1,0
ВСКМ В75	в75-900	30,0–900,0	42,0	736	380В,50Гц,75кВт	1100,0	1700x1200x960	1,0
ВСКМ В75	в75-1200	30,0–1200,0	34,0	736	380В,50Гц,75кВт	1100,0	1700x1200x960	1,0
ВСКМ В75	в75-1500	30,0–1500,0	27,0	736	380В,50Гц,75кВт	1100,0	1700x1200x960	1,0
ВСКМ В110	в110-700	30,0–700,0	84,0	508	380В,50Гц,110кВт	1400,0	2100x1400x1100	1,0
ВСКМ В110	в110-1100	30,0–1100,0	52,0	508	380В,50Гц,110кВт	1400,0	2100x1400x1100	1,0
ВСКМ В110	в110-1400	30,0–1400,0	43,0	508	380В,50Гц,110кВт	1400,0	2100x1400x1100	1,0

Подробная информация о модельном ряде на сайте [www.pkvsm.ru](http://www.pkvsm.ru)



ПРОМЫШЛЕННАЯ КОМПАНИЯ ВСКМ  
Санкт-Петербург, ул. Некрасова, оф. 92  
тел. (812) 327 3062 (многоканальный)  
факс: (812) 322 6109  
E-mail: [info@pkvsm.ru](mailto:info@pkvsm.ru)  
[www.pkvsm.ru](http://www.pkvsm.ru)

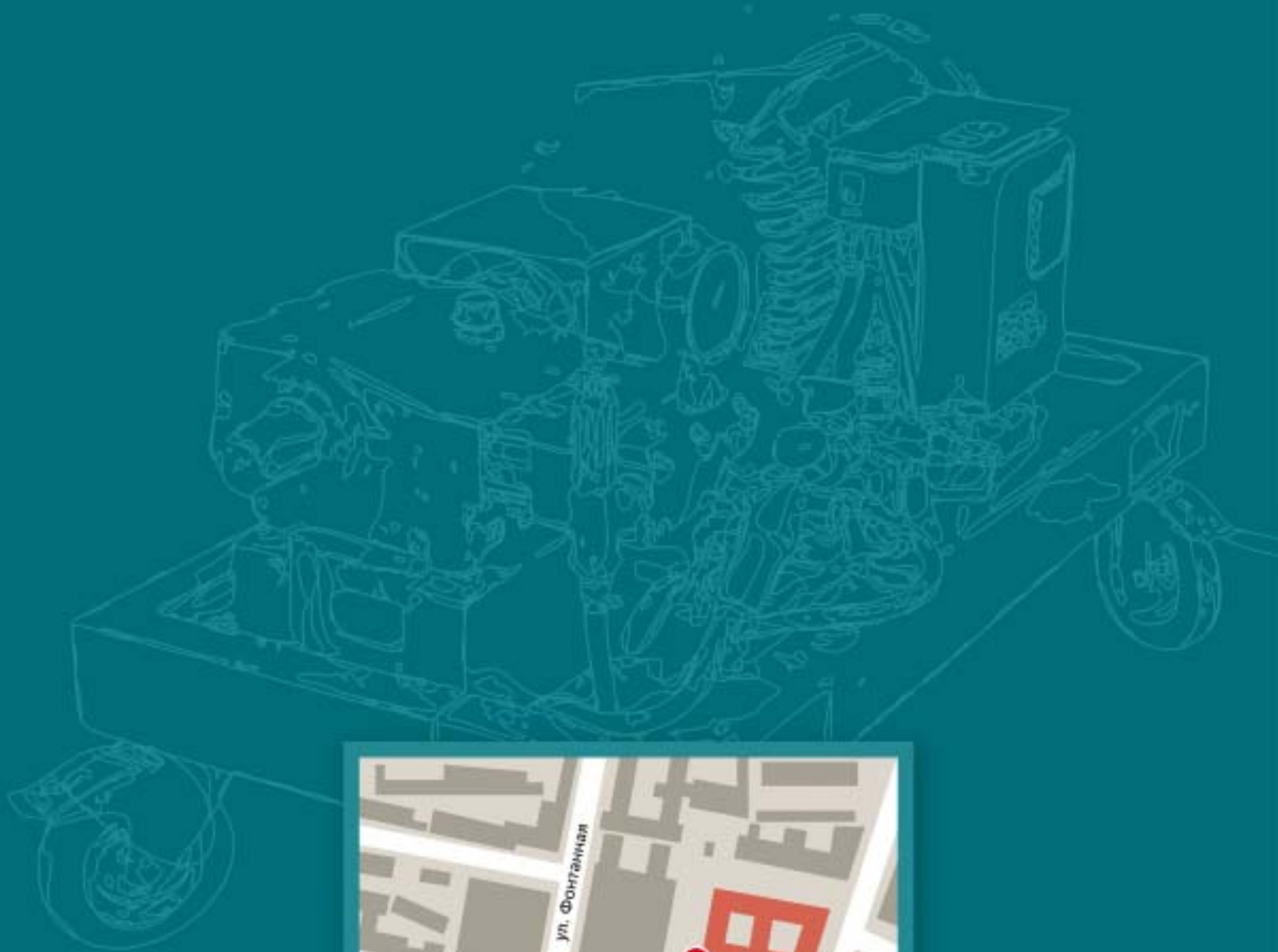


## Аксессуары

	Наименование	Модель	Рабочие параметры
	Подкачивающий насос	BSM H2	H max = 40 м, V max = 20 л/мин.
	Дизельный нагреватель высокого давления	AT 2020	P max = 200бар, V max = 21 л/мин.
	Барaban для шланга высокого давления	SOST, ST	P max = 500 бар, L max = 40 м.
	Насадка для зачистки поверхностей	TWISTER 5	P max = 500 бар, V max = 60 л/мин.
	Пистолет высокого давления	RL 30	P max = 350 бар, V max = 40 л/мин.
	Пистолет Высокого давления	ST 3002	P max = 500 бар, V max = 100 л/мин.
	Пеdаль подачи воды	ST 550	P max = 500 бар, Vmax =40 л/мин.
	Пеdаль подачи воды	VP 12	Pmax = 1500 бар, V max = 80 л/мин.
	Дюза TURBO	ST 357	P max = 200 бар, NS = 030 - 070
	Дюза TURBO	ST 458	P max = 400 бар, NS = 035 - 080
	Дюза TURBO	ST 558	P max = 500 бар, NS = 020 - 060
	Дюза TURBO	MJ 1200	P max = 1200 бар, NS = 019 - 085
	Дюза каналоочистительная	RM 19	P max = 500 бар, NS = 035 -120, d19мм.
	Дюза каналоочистительная роторная	KS 22	P max = 1000 бар, NS = 020 - 080, d20 мм.

Поdробная информация о аксессуарах на сайте [www.pkvsm.ru](http://www.pkvsm.ru)





ПРОМЫШЛЕННАЯ КОМПАНИЯ ВСМ  
Санкт-Петербург, ул. Некрасова, 60  
тел. (812) 327 3062 (многоканальный)  
факс (812) 322 6109  
E-mail: [info@pkvsm.ru](mailto:info@pkvsm.ru)  
[www.pkvsm.ru](http://www.pkvsm.ru)